



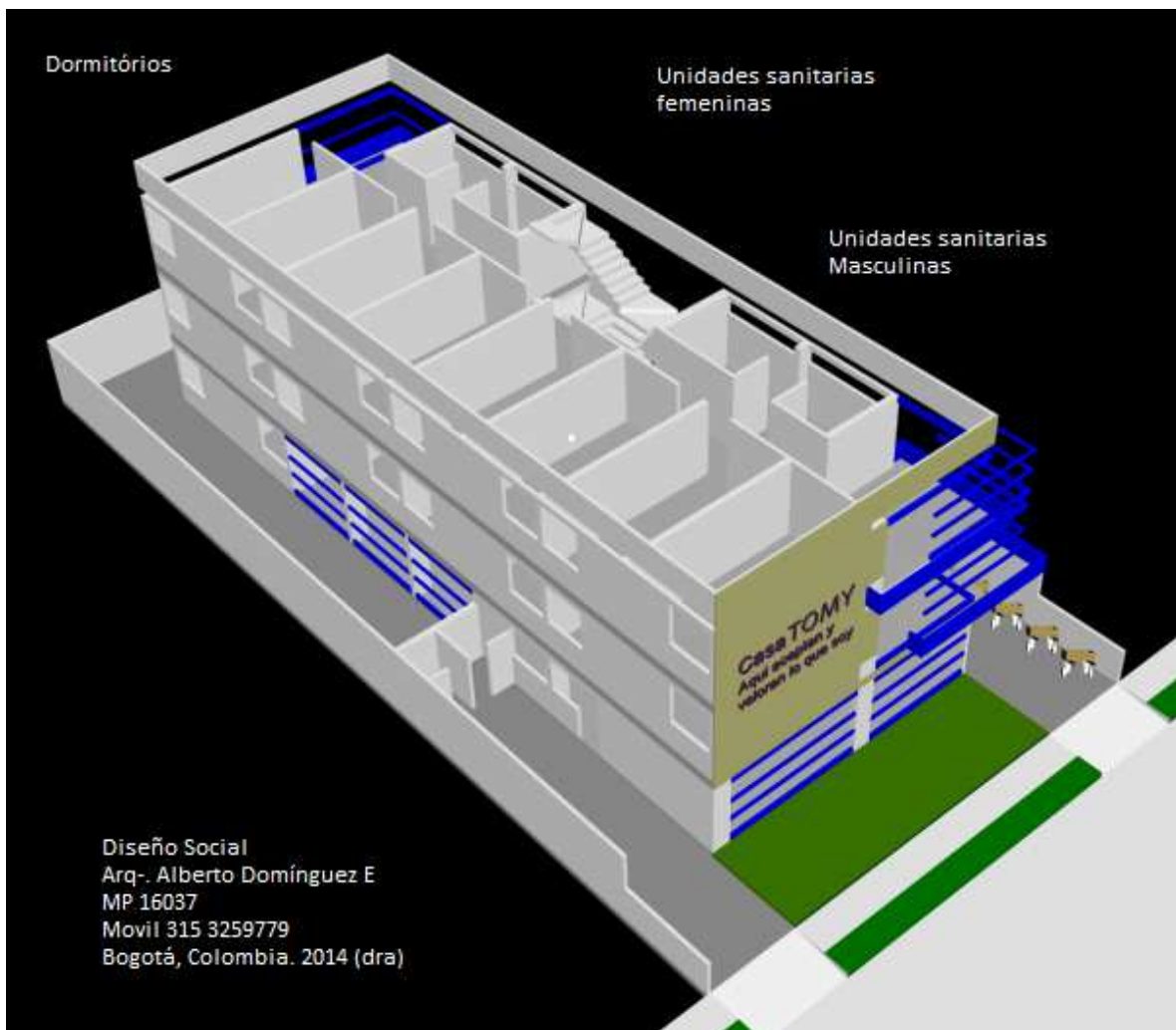
ALBERTO DOMÍNGUEZ ECHEVERRI
ARQUITECTO

EN MEMORIA DE MI QUERIDO HERMANO TOMAS
1936 - 2013

CASA TOMY Para los habitantes de calle que trabajan en reciclado.

Solución arquitectónica en tres planta y una cubierta utilitaria para diferentes usos.

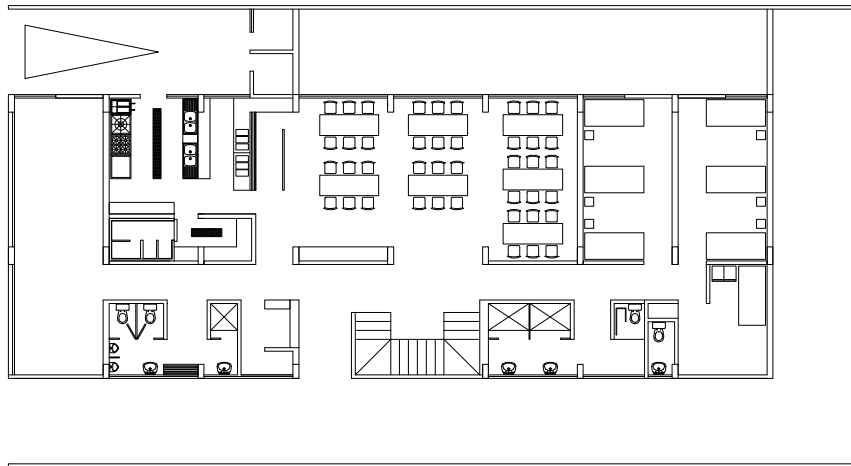
La implantación de estas edificaciones debería ser en sectores apropiados del centro de la ciudad, muy cercanos a aquellas zonas de alta producción de basuras secas y en atención de preferencia a que sus usuarios deben ser de los actuales recolectores en la cadena de reciclaje.



Esta imagen presenta el esquema de solución de una planta de dormitorios, con un punto fijo central de escaleras y una circulación central de pasillo libre con terminales en áreas de estar.

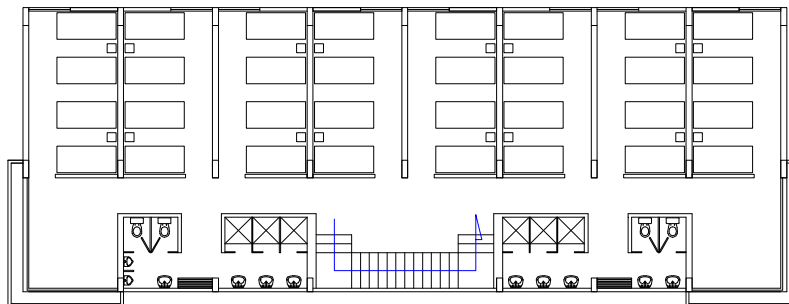


Arquitecturas de la Casa TOMY 2014.



PLANTA BAJA

Planta que contiene de izquierda a derecha: área administrativa, baños, cocina caliente y fría, con cuartos fríos y despensa, con barra de auto servicio y comedores, acceso y escalera, sector de discapacitados con baños especiales y una enfermería. En la L lateral se estacionan los corritos de recolección de los usuarios.



PLANTA 2 Y 3

De igual forma vemos una sala de estar, y alojamientos Masculinos con su unidad sanitaria M, la escalera y el ala siguiente para uso Femenino, con sanitarias F seguida de una sala de estar

áreas con buena ventilación, materiales de fácil lavado y desinfección piso de alto tráfico anti resbalones, ventanales con rejas de protección contra saltos, muros con aislamientos termo acústicos para crear áreas de descanso de alto confort, son algunos ingredientes de esta propuesta humanizada y al servicio del prójimo.

Para más datos solicitar a arquidade@gmail.com